

Latitude 12 5000 Series

E5270

Quick Start Guide

Snelstartgids

Skrócona instrukcja uruchomienia

Ghid de pornire rapidă

Priručnik za hitri zagon



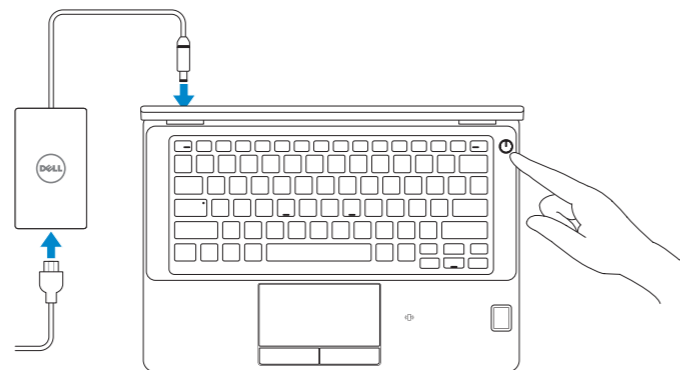
1 Connect the power adapter and press the power button

Sluit de netadapter aan en druk op de aan-uitknop

Podłącz zasilacz i naciśnij przycisk zasilania

Conectați adaptorul de alimentare și apăsați pe butonul de alimentare

Priključite napajalnik in pritisnite gumb za vklop/izklop



2 Finish operating system setup

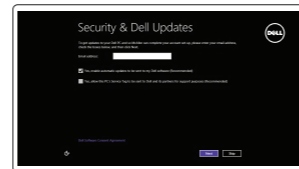
Voltooi de installatie van het besturingssysteem

Skonfiguruj system operacyjny

Finalizați configurarea sistemului de operare

Končajte namestitev operacijskega sistema

Windows 8.1



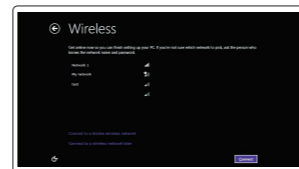
Enable security and updates

Schakel de beveiliging en updates in

Włącz zabezpieczenia i aktualizacje

Activați securitatea și actualizările

Omogočite varnost in posodobitve



Connect to your network

Maak verbinding met uw netwerk

Nawiąż połączenie z siecią

Conectați-vă la rețea

Povežite računalnik z omrežjem

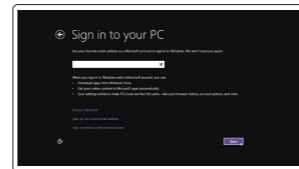
NOTE: If you are connecting to a secured wireless network, enter the password for the wireless network access when prompted.

N.B.: Als u verbinding maakt met een beveiligd draadloos netwerk, vul dan het wachtwoord voor het netwerk in wanneer daar om gevraagd wordt.

UWAGA: Jeśli nawiązujesz połączenie z zabezpieczoną siecią bezprzewodową, wprowadź hasło dostępu do sieci po wyświetleniu monitu.

NOTĂ: Dacă vă conectați la o rețea wireless securizată, introduceți parola pentru acces la rețeaua wireless când vi se solicită.

OPOMBA: Če se povezujete v zaščiteno brezžično omrežje, ob pozivu vnesite geslo za dostop do brezžičnega omrežja.



Sign in to your Microsoft account or create a local account

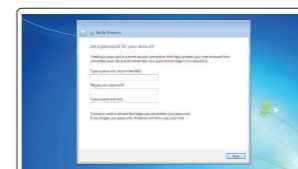
Meld u aan bij uw Microsoft-account of maak een lokale account aan

Zaloguj się do konta Microsoft albo utwórz konto lokalne

Conectați-vă la contul Microsoft sau creați un cont local

Vpišite se v račun Microsoft ali ustvarite lokalni račun

Windows 7



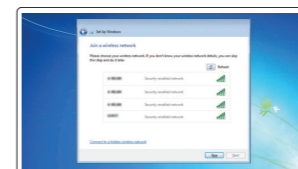
Set a password for Windows

Stel een wachtwoord voor Windows in

Ustaw hasło systemu Windows

Setați o parolă pentru Windows

Določite geslo za Windows



Connect to your network

Maak verbinding met uw netwerk

Nawiąż połączenie z siecią

Conectați-vă la rețea

Povežite računalnik z omrežjem

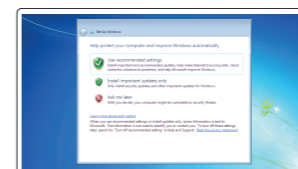
NOTE: If you are connecting to a secured wireless network, enter the password for the wireless network access when prompted.

N.B.: Als u verbinding maakt met een beveiligd draadloos netwerk, vul dan het wachtwoord voor het netwerk in wanneer daar om gevraagd wordt.

UWAGA: Jeśli nawiązujesz połączenie z zabezpieczoną siecią bezprzewodową, wprowadź hasło dostępu do sieci po wyświetleniu monitu.

NOTĂ: Dacă vă conectați la o rețea wireless securizată, introduceți parola pentru acces la rețeaua wireless când vi se solicită.

OPOMBA: Če se povezujete v zaščiteno brezžično omrežje, ob pozivu vnesite geslo za dostop do brezžičnega omrežja.



Protect your computer

Beveilig de computer

Zabezpiecz komputer

Protejați-vă computerul

Zaščitite svoj računalnik

Ubuntu

Follow the instructions on the screen to finish setup.

Volg de instructies op het scherm om de setup te voltooien.

Postępuj zgodnie z instrukcjami wyświetlanymi na ekranie, aby ukończyć proces konfiguracji.

Urmați instrucțiunile de pe ecran pentru a finaliza configurarea.

Sledite navodilom na zaslonu in zaključite namestitev.

Locate Dell apps in Windows 8.1

Vind Dell-apps in Windows 8.1

Odszukaj aplikacje Dell w systemie Windows 8.1

Localizați aplicațiile Dell în Windows 8.1

Poišcite lokacije aplikacij Dell v Windows 8.1



Register My Device

Register your computer

Registreer de computer | Zarejestruj komputer

Înregistrați-vă computerul | Registrirajte svoj računalnik



Dell Backup and Recovery

Backup, recover, repair, or restore your computer

Maak een back-up van de computer en herstel of repareer uw computer

Utwórz kopię zapasową, napraw lub przywróć komputer

Realizați backup, recuperare, reparați sau restaurați computerul

Varnostno kopirajte, obnovite, popravite ali ponastavite računalnik



Dell Data Protection | Protected Workspace

Protect your computer and data from advanced malware attacks

Bescherm uw computer en gegevens tegen geavanceerde aanvallen door kwaadaardige software

Chroń komputer i dane przed zaawansowanymi atakami

Protejați-vă computerul și datele împotriva atacurilor software-ului rău intenționat avansat

Zaščitite svoj računalnik in podatke pred naprednimi napadi zlonamerne programske opreme



Dell SupportAssist

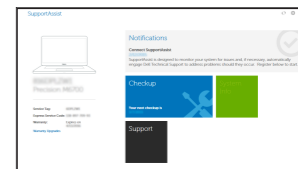
Check and update your computer

Controleer de computer en werk deze bij

Wyszukaj i zainstaluj aktualizacje komputera

Verificați și actualizați computerul

Preverite in posodobite svoj računalnik



Product support and manuals

Productondersteuning en handleidingen
Pomoc techniczna i podręczniki
Manuale și asistență pentru produse
Podpora in navodila za izdelke

Contact Dell

Neem contact op met Dell | Kontakt z firmą Dell
Contactați Dell | Stik z družbo Dell

Regulatory and safety

Regelgeving en veiligheid | Przepisy i bezpieczeństwo
Reglementări și siguranță | Zakonski predpisi in varnost

Regulatory model

Wettelijk model | Model
Model de reglementare | Regulatorni model

Regulatory type

Wettelijk type | Typ
Tip de reglementare | Regulatorna vrsta

Computer model

Computermodel | Model komputera
Modelul computerului | Model računalnika

Dell.com/support

Dell.com/support/manuals

Dell.com/support/windows

Dell.com/support/linux

Dell.com/contactdell

Dell.com/regulatory_compliance

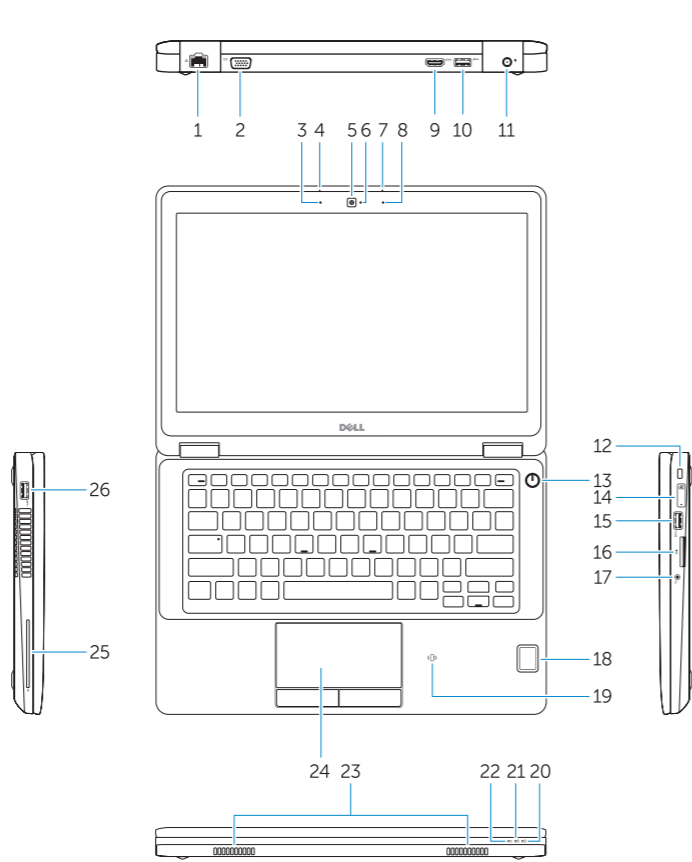
P23T

P23T001

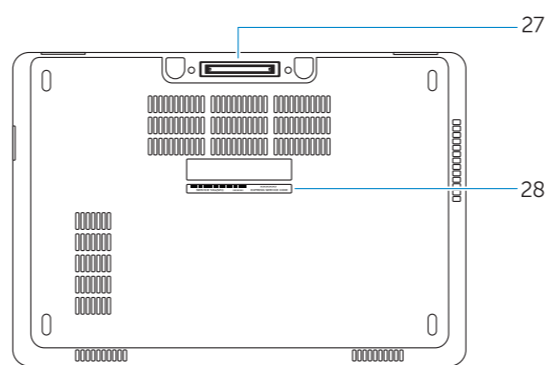
Latitude 12-E5270

Features

Kenmerken | Funkcje | Caracteristici | Funkcije



1. Network connector
2. VGA connector
3. Microphone (non-touch)
4. Microphone (touch)
5. Camera (optional)
6. Camera-status light (optional)
7. Microphone (touch)
8. Microphone (non-touch)
9. HDMI connector
10. USB 3.0 connector
11. Power connector
12. Security-cable slot
13. Power button
14. SIM connector (optional)
15. USB 3.0 connector with PowerShare
16. SD memory card reader
17. Headset connector
18. Touch Fingerprint reader (optional)
19. Contactless smart card reader (optional)
20. Battery-status light
21. Hard-drive activity light
22. Power-status light
23. Speakers
24. Touchpad
25. Smart-card reader (optional)
26. USB 3.0 connector
27. Dock connector
28. Service-tag label



1. Netwerkaansluiting
2. VGA-aansluiting
3. Microfoon (niet-aanraakgevoelig)
4. Microfoon (aanraakgevoelig)
5. Camera (optioneel)
6. Camerastatuslampje (optioneel)
7. Microfoon (aanraakgevoelig)
8. Microfoon (niet-aanraakgevoelig)
9. HDMI-connector
10. USB 3.0-aansluiting
11. Voedingskabelconnector
12. Sleuf voor beveiligingskabel
13. Aan-uitknop
14. Simconnector (optioneel)
15. USB 3.0-connector met PowerShare
16. SD-geheugenkaartlezer
17. Headsetconnector
18. Vingerafdruklezer (optioneel)
19. Contactloze smartcardlezer (optioneel)
20. Statuslampje batterij
21. Activiteitenlampje vaste schijf
22. Stroomstatuslampje
23. Luidsprekers
24. Touchpad
25. Smartcardlezer (optioneel)
26. USB 3.0-aansluiting
27. Dockconnector
28. Servicetaglabel

1. Złącze sieciowe
2. Złącze VGA
3. Mikrofon (modele bez ekranu dotykowego)
4. Mikrofon (modele z ekranem dotykowym)
5. Kamera (opcjonalna)
6. Lampka stanu kamery (opcjonalna)
7. Mikrofon (modele z ekranem dotykowym)
8. Mikrofon (modele bez ekranu dotykowego)
9. Złącze HDMI
10. Złącze USB 3.0
11. Złącze zasilania
12. Gniazdo linki antykradzieżowej
13. Przycisk zasilania
14. Gniazdo SIM (opcjonalna)
15. Złącze USB 3.0 z funkcją PowerShare
16. Czytnik kart pamięci SD
17. Złącze zestawu słuchawkowego
18. Czytnik linii papilarnych (opcjonalna)
19. Czytnik kart zbliżeniowych (opcjonalna)
20. Lampka stanu akumulatora
21. Lampka aktywności dysku twardego
22. Lampka stanu zasilania
23. Głośniki
24. Tabliczka dotykowa
25. Czytnik kart inteligentnych (opcjonalna)
26. Złącze USB 3.0
27. Złącze dokowania
28. Etykieta ze znacznikiem serwisowym

1. Conector rețea
2. Conector VGA
3. Microfon (model fără funcție tactilă)
4. Microfon (model cu funcție tactilă)
5. Cameră (opțională)
6. Indicator luminos de stare a camerei (opțională)
7. Microfon (model cu funcție tactilă)
8. Microfon (model fără funcție tactilă)
9. Conector HDMI
10. Conector USB 3.0
11. Conector de alimentare
12. Slot pentru cablu de securitate
13. Buton de alimentare
14. Conector cartelă SIM (opțională)
15. Conector USB 3.0 cu PowerShare
16. Cititor de cartele de memorie SD
17. Conector pentru setul cască-microfon
18. Cititor tactil de amprente (opțională)
19. Cititor de cartele inteligente fără contact (opțională)
20. Indicator luminos de stare a bateriei a hard diskului
21. Indicator luminos de activitate a hard diskului
22. Indicator luminos de stare a alimentării
23. Boxele
24. Touchpadul
25. Cititor de cartele inteligente (opțională)
26. Conector USB 3.0
27. Conector de andocare
28. Etichetă de service

1. Omrežni priključek
2. Priključek VGA
3. Mikrofon (brez zaslon na dotik)
4. Mikrofon (zaslon na dotik)
5. Kamera (dodatna možnost)
6. Lučka stanja kamere (dodatna možnost)
7. Mikrofon (zaslon na dotik)
8. Mikrofon (brez zaslon na dotik)
9. Priključek HDMI
10. Priključek USB 3.0
11. Priključek za napajanje
12. Reža za varnostni kabel
13. Gumb za vklop/izklop
14. Priključek za SIM (dodatna možnost)
15. Priključek USB 3.0 s PowerShare
16. Bralnik pomnilniških kartic SD
17. Priključek za slušalke
18. Bralnik prstnih odtisov na dotik (dodatna možnost)
19. Bralnik brezkontaktnih pametnih kartic (dodatna možnost)
20. Lučka stanja baterije
21. Lučka dejavnosti trdega diska
22. Lučka stanja napajanja
23. Zvočniki
24. Sledilna ploščica
25. Bralnik pametnih kartic (dodatna možnost)
26. Priključek USB 3.0
27. Zdržitveni priključek
28. Servisna oznaka



© 2016 Dell Inc.

© 2016 Microsoft Corporation.

© 2016 Canonical Ltd.

Printed in China.

2016-07